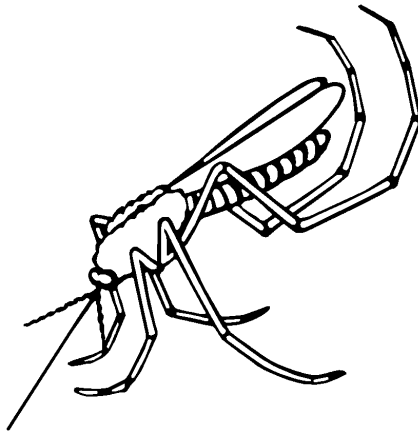


1



namok

Namok

n

N

2



n

N

1. Ngaranan mu en letratu sakay pakasanigán mu en purumeru a tánnug nen upos.
2. Isulat mu en letra hidi ten guhit.

3




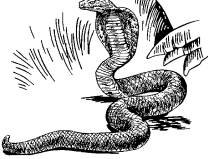

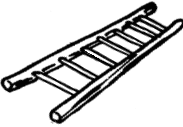
 <p>namok</p>	 <p>ikan</p>
 <p>nars</p>	 <p>agwasán</p>
 <p>Nanik</p>	 <p>agdenan</p>

4

n	a	t	e	o	n	b
N	E	O	B	T	A	N

3. Ngaran mu en letratu sakay pakasanigán mu en purumeru a tánnug nen upos a nakasulat.
 En upos hidi ten kawiri ay magsapul ti tánnug a **n**.
 En upos hidi ten kawatan ay magtapos ti tánnug a **n**.
4. Ilingán mu en letra ten danág ten kawiri sakay aryokán mu en kaparehu na a letra ten danág ten kawatan.

5

	<div style="border: 1px solid black; height: 50px; position: relative;"> <hr style="border-top: 1px dashed black;"/> </div>		<div style="border: 1px solid black; height: 50px; position: relative;"> <hr style="border-top: 1px dashed black;"/> </div>
	<div style="border: 1px solid black; height: 50px; position: relative;"> <hr style="border-top: 1px dashed black;"/> </div>		<div style="border: 1px solid black; height: 50px; position: relative;"> <hr style="border-top: 1px dashed black;"/> </div>
	<div style="border: 1px solid black; height: 50px; position: relative;"> <hr style="border-top: 1px dashed black;"/> </div>		<div style="border: 1px solid black; height: 50px; position: relative;"> <hr style="border-top: 1px dashed black;"/> </div>

6

a	B
n	I
i	N
b	A

↘

o	O
t	E
e	T
u	U

5. Ngaran mu en letratu. **(namok, Nanik, nars, ikan, agwasán, agdenan)** Isulat mu ten guhit en badit sakay en dikál a letra nen purumeru sakay nen dimudyan a tánnug nen upos hidi.
6. Guhitan mu en badit a letra tamu ten kaparehu na a dikál a letra.

7	n-a	—	na	Nanik
	n-e	—	ne	nene
	n-i	—	ni	aninu
	n-o	—	no	None
	n-u	—	nu	nunu

8	a	e	i	o	u	á
	na	ne	ni	no	nu	ná

ne nebine
nu aninu

9	a	e	i	o	u	á
	na	ne	ni	no	nu	ná
	Na	Ne	Ni	No	Nu	Ná

Na Nanik
Ne Nene
Ni Nina
No None

- 7. **N** dagdagan ti **a** ay magin **na** kona ten **Nanik**
- 8. + 9. Basaán mu en purumeru a hanay **a e i o u á**.
Basaán mu en kaduwwa a hanay **na ne ni no nu ná**
Basaán mu en upos hidi a padibábbi.

10

a	e	i	o	u	á
na	ne	ni	no	nu	ná
Na	Ne	Ni	No	Nu	Ná
Ba	Be	Bi	Bo	Bu	Bá

11

nebine	aninu	nunu	ina
Nena	None	Nanik	Nene

10. Isulat nen maestra en upos hidi ten pisara: **(ina, aninu, nunu, Nanik, bine, Bebi, Beni, abu)**
Bilugan mu en letra hidi a kailangan tánni mabuu en upos hidi a nesulat ten pisara.

11. Arigán mu en letra hidi a nakasulat ten kada kahon.

12

a	e	i	o	u	á
na	ne	ni	no	nu	ná

a	e	i	o	u	á
ba	be	bi	bo	bu	bá
na	ne	ni	no	nu	ná

a	e	i	o	u	á
na	ne	ni	no	nu	ná
ta	te	ti	to	tu	tá

13

ninunu	na	ni	ne	nu	ná	nu
Nanik	No	Na	Nik	Ná	ne	nu
neábbut	na	ne	e	bat	áb	but

12. Isulat nen maestra en upos hidi ten pisara: **(aninu, ani, anitu)**

Bilugan mu en letra hidi a kailangan tánni mabuu en upos hidi a nesulat ten pisara. Isulat mu en upos a nabuu ten guhit.

13. Ilingán mu en upos ten danág ten kawiri sakay bilugan mu en letra hidi ten danág ten kawatan tánni mabuu en upos ten danág ten kawiri.

14 Te bine ti Bebi ten tabu na.

Te bine bi ti Nanik ten abu na.

Te bine bi ti Ninni ten abu na.

Te bine bi en ina ni Nanik ten abu na.

15

Magbasa en maestra:

1. Ánya en lasán nen tabu ni Bebi?

2. Ked hádya en bine ni Ninni?

3. Ánya en ked ten baba nen ina ni Nanik?

14. Basaán mu en istorya.

15. Basaán nen maestra en tanung hidi.
Tábbigán mu en tanung hidi a gubwat ten istorya.

16

á--n	—	án	<u>ánnepet</u>
e--n	—	en	<u>en-en</u>
i--n	—	in	inahin
o--n	—	on	on-on
u--n	—	un	Unnoy

17

a	e	o
na	ne	no
an	en	on

18

na—n	—	nan	ponan
ne—n	—	nen	dágnen
ni—n	—	nin	Ninni
no—n	—	non	Nonnoy
ná—n	—	nán	pusonán

16. **á** dagdagan ti **n** ay magin **án** kona ten **ánnepet**

17.+18. Basaán mu en purumeru a hanay.
 Basaán mu en kaduwwa a hanay.
 Basaán mu en katállu a hanay.
 Basaán mu a padibábbi.

19

a	e	i	o	u
na	ne	ni	no	nu
tan	ten	tin	ton	tun

20

nebine	aninu	nunu	netan
None	Nena	Nanik	tonton

19. Basaán mu en purumeru a hanay. Basaán mu en kaduwwa a hanay.
 Basaán mu en katállu a hanay. Basaán mu a padibábbi.
 Isulat nen maestra en upos hidi ten pisara: **(netan, ani, nunu, tonton)**
 Bilugan mu en letra hidi a kailangan tánni mabuu en upos hidi a nesulat ten pisara.
20. Isulat mu en upos hidi ten guhit.

21

a	e	i	o	u	á
an	en	in	on	un	án
tan	ten	tin	ton	tun	tán

a	e	i	o	u	á
na	ne	ni	no	nu	nu
an	en	in	on	un	án

tan	ten	tin	ton	tun	ton
ta	te	ti	to	tu	tá
nan	nen	nin	non	nun	nán

21. Isulat nen maestra en upos hidi ten pisara: **(iton, ninunu, tonton)**

Bilugan mu en letra hidi a kailangan tánni mabuu en upos a nesulat ten pisara sakay isulat mu en upos hidi ten guhit.

22

Te bibi ti Bebi.

Te bine ti Bebi ten abu na.

Neabutan ni Bebi en bibi na ten abu na.

Nebut en atanan a bine na ten abu na.

Inibutan ni Bebi en bibi ten abu na.

23

Magbasa en maestra:

1. Deya en te bine ten abu na?

2. Ánya en neabutan ni Bebi ten abu na?

3. Bakin nebut en atanan a bine ten abu?

22. Basaán mu en istorya.

23. Basaán nen maestra en tanung hidi.
Tábbigán mu en tanung hidi a gubwat ten istorya.

24

Nebut en bine ni Ne-
na.
Naábbutan en baba
na.



Te titu ti Bibot.
Te bine ti Bebi.
Te bibi ti Bebi.

24. Basaán mu en istorya.
Isulat mu en istorya ten guhit.